



BENISSA

PASEO ECOLÓGICO LITORAL
PASSEIG ECOLÒGIC LITORAL

VALENCIÀ
ESPAÑOL



WWW.BENISSA.ES



PASEO ECOLÓGICO LITORAL

PASSEIG ECOLÒGIC LITORAL

SA - 301
(SENDERO AZUL | SENDER BLAU)



PASSEJANT PER LA COSTA

VAL Els quatre quilòmetres de costa benissera són sinuosos i escarpats, amb penya-segats i recol·lectes cales en les quals la vegetació arriba pràcticament fins a la riba de la mar. Aquest escenari, de gran bellesa, està recorregut quasi íntegrament per un passeig ecològic, senyalitzat i dotat de panells divulgatius que ens descobreixen aspectes de la cultura i història local, així com informació sobre el seu origen geològic i la fauna i flora que el poblen.

El recorregut queda dividit en 3 itineraris, connectats entre si, que respecten la presència d'espècies endèmiques i comunitats protegides, habilitades amb suaus escalons, no sent apte per a carrets de bebé o cadira de rodes. Es pot realitzar durant tot l'any, sencer o simplement fer una passejada per un dels seus itineraris ambientals, fins a una cala.

📍 **Inici de la ruta:** Tourist Info Benissa Playa - Aula de la Mar 38°39'49.2"N 0°05'15.0"E

Duració: 45'-1 h

Recorregut: 3,5 km

Grau de dificultat: baixa

PASEANDO POR LA COSTA

ES Los cuatro kilómetros de costa benissera son sinuosos y escarpados, con calas en las que la vegetación llega prácticamente hasta la orilla del mar. Este escenario, de gran belleza, lo recorre en su mayor parte el paseo ecológico, señalizado y dotado de paneles interpretativos con los que podemos aprender aspectos de la cultura e historia local, así como información acerca de su origen geológico y la fauna y flora que lo pueblan.

El recorrido queda dividido en 3 itinerarios, conectados entre sí, que respetan la presencia de especies endémicas y comunidades protegidas, habilitados con suaves escaleras, no siendo apto para carritos de bebé o silla de ruedas. Se puede realizar durante todo el año, entero o simplemente dar un paseo por uno de sus itinerarios ambientales, hasta una cala.

📍 **Inicio de la ruta:** Tourist Info Benissa Playa - Aula de la Mar 38°39'49.2"N 0°05'15.0"E

Duración: 45'-1 h

Recorrido: 3,5 km

Grado de dificultad: baja



PASEO ECOLÓGICO LITORAL

PASSEIG ECOLÒGIC LITORAL



T. INFO BENISSA PLAYA - CLUB NÁUTICO LES BASSETES. 0,6 KMS

ES Este trayecto nos descubre aspectos interesantes del patrimonio natural y cultural, ya que pasa por una antigua cantera de extracción de eolianita, comúnmente conocida como “piedra tosca”. Era utilizada para la construcción de edificios como la Sala del Consell (S. XVI). El recorrido transcurre junto a una micro reserva medioambiental con especies botánicas singulares, como la jarilla de cabeza de gato (*Helianthemum caput-felis*) y el tomillo cabezudo (*Thymbra capitata*). En cuanto a sus servicios, en el destino final encontramos el Club Náutico Les Basetes, dos restaurantes, una escuela de vela y otra de buceo.



TOURIST INFO BENISSA PLATJA - CLUB NÀUTIC LES BASSETES. 0,6 KMS

VAL Aquest trajecte ens descobreix aspectes interessants del patrimoni natural i cultural, perquè passa per una antiga pedrera d'extracció de eolianita, comunament coneguda com a “pedra tosca”. Era utilitzada per a la construcció d'edificis com la Sala del Consell (S. XVI). El recorregut cobreix una micro reserva mediambiental amb espècies botàniques singulars, com la jarilla de cap de gat (*Helianthemum caput-felis*) i el tímó capgròs (*Thymbra capitata*). Quant als seus serveis, en el destí final trobem el Club Nàutic Les Basetes, dos restaurants, una escola de vela i una altra de busseig.

PASEO ECOLÓGICO LITORAL

PASSEIG ECOLÒGIC LITORAL



TOURIST INFO BENISSA PLAYA - CALA ADVOCAT. 2,9 KMS.

ES Desde aquí, la primera parada del camino es la **playa de la Fustera**, una pequeña ensenada de arena con mucho encanto que se abre entre dos acantilados. Cuenta con servicios como chiringuito todo el año, parque biosaludable, zona de merendero, y en verano, servicio de socorrismo, baño adaptado (silla anfibia, muletas) y actividades náuticas. Sus fondos cristalinos están dominados por la posidonia y son perfectos para el buceo.



TOURIST INFO BENISSA PLATJA - CALA ADVOCAT. 2,9 KMS

VAL Des d'ací, la primera parada del camí és la **platja de la Fustera**, una xicoteta cala d'arena amb molt d'encant que s'obri entre dos penya-segats. Compta amb serveis com bar tot l'any, parc biosaludable, zona de berenador, i a l'estiu, servei de socorrisme, bany adaptat (cadira anfibia i crosses) i activitats náutiques. Els seus fons cristal·lins estan dominats per la posidònia i són perfectes per al busseig.

PASEO ECOLÓGICO LITORAL

PASSEIG ECOLÒGIC LITORAL



ES El itinerario prosigue hasta alcanzar la **Cala dels Pinets**, pequeña y de carácter salvaje. Posee cantos rodados y grandes rocas planas. En verano se puede hacer una excursión hasta llegar a la **Mar Morta i Roques Negres**, zona de gran interés paisajístico y geológico. ¡Recuerda llevar escaarpines! La ruta continúa hacia la Cala de la Llobella, por el interior, dejando el borde litoral, nos dirigimos desde el acceso principal de la Cala Pinets, la C/ Pinets, seguimos el carril peatonal señalado en dirección a la Avda. La Marina, único tramo asfaltado. El recorrido continúa por la derecha, pasando por la parada del benibus hasta un camino asfaltado que limita con la zona verde de Fanadix, donde hay un pinar con servicios de merendero (baños públicos, mesas, parque infantil y parque biosaludable).



VAL L'itinerari prossegueix fins a aconseguir la **Cala dels Pinets**, xicoteta i de caràcter salvatge. Posseeix cudols i grans roques planes. A l'estiu es pot fer una excursió fins a arribar a la **Mar Morta i Roques Negres**, zona de gran interès paisatgístic i geològic. Recorda portar escaarpines!. La ruta continua cap a la Cala de la Llobella, per l'interior, deixant la vora litoral, ens dirigim des de l'accés principal de la Cala Pinets, la C/ Pinets, seguim el carril per als vianants senyalitzat en direcció a l'Av. La Marina, únic tram asfaltat. El recorregut continua per la dreta, passant per la parada del benibus fins a un camí asfaltat que limita amb la zona verda de Fanadix, on hi ha una pineda amb servicis de berenador (banys públics, taules, parc infantil i parc biosaludable).

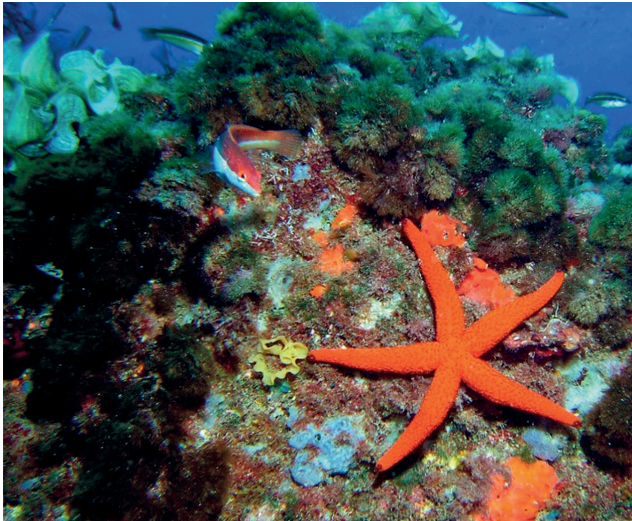
PASEO ECOLÓGICO LITORAL

PASSEIG ECOLÒGIC LITORAL



ES Continuamos dicho camino hasta el final siguiendo las señales con **marcas en azul y blanco**, cruzamos el barranco de la Llobella y seguimos por un antiguo camino de tierra hasta la C/ Camamirla, que da acceso a la **Cala de la Llobella**. En este punto, nos desviaremos a la derecha para visitar la Cala de la Llobella. Es de cantos rodados y de difícil acceso, por lo que suele estar muy tranquila. Es perfecta para nadar y bucear.

VAL Continuem este camí fins al final seguint els senyals amb **marques en blau i blanc**, creuem el barranc de la Llobella i seguim per un antic camí de terra fins a la C/ Camamirla, que dona accés a la **Cala de la Llobella**. En aquest punt, ens desviarem a la dreta per a visitar la Cala de la Llobella. És de cudsols i de difícil accés, per la qual cosa sol estar molt tranquil·la. És perfecta per a nadar i bussejar.



PASEO ECOLÓGICO LITORAL

PASSEIG ECOLÒGIC LITORAL

ES Regresaremos al punto del desvío para continuar hacia la Platgeta de l'Advocat. Posee un pequeño espigón que la protege del oleaje, un maravilloso entorno submarino y una playita de arena. En verano cuenta con un chiringuito.

Desde aquí, la ruta prosigue en sentido norte por una zona de espectaculares acantilados que son un precioso balcón natural al Mediterráneo. El paseo acaba en el Parque Biosaludable, donde se puede hacer gimnasia en sus máquinas de ejercicio mientras se disfruta de las magníficas vistas. En las inmediaciones hay una zona verde que es refugio de diferentes especies típicas mediterráneas.



VAL Tornarem al punt del desviament per a continuar cap a la Platgeta de l'Advocat. Posseeix un xicotet espigó que la protegeix de l'onatge, un meravellós entorn submarí i una xicoteta platja d'arena. A l'estiu compta amb un baret.

Des d'ací, la ruta prossegueix en sentit nord per una zona d'espectaculars penya-segats que són un preciós balcó natural al Mediterrani. El passeig acaba al Parc Biosaludable, on es pot fer gimnàstica en les seues màquines d'exercici mentre es gaudeix de les magnífiques vistes. En els voltants hi ha una zona verda que és refugi de diferents espècies típiques mediterrànies.

PASEO ECOLÓGICO LITORAL

PASSEIG ECOLÒGIC LITORAL



ES Actualmente no existe conexión a pie con la última de las calas, **Baladrar**, también de cantos rodados y con abundante vegetación en los diferentes desniveles rocosos que la enmarcan hasta descender al mar. En su origen era la desembocadura del “*barranc dels Sesters*” y un entrante natural la divide en dos, la Cala Baladrar y la Goleta.

A lo largo de todo este recorrido costero podrás observar en el mar una **alternancia entre zonas** donde el agua es de un azul turquesa con otras donde se perciben manchas oscuras. Son nuestras preciadas **praderas de posidonia oceánica**.



VAL Actualment no existeix connexió a peu amb l'última de les cales, **Cala Baladrar**, també de cudols i amb abundant vegetació en els diferents desnivells rocosos que l'emmarquen fins a descendir a la mar. A l'origen era la desembocadura del “*barranc dels Sesters*” i un entrant natural la divideix en dos, la Cala Baladrar i la Goleta.

Al llarg de tot aquest recorregut costaner podràs observar en la mar una **alternança entre zones** on l'aigua és d'un blau turquesa amb unes altres on es perceben taques fosques. Són les nostres preuades **prades de posidonia oceànica**.



ZONA DE PÍCNIC
ZONA DE PÍCNIC



ZONA VERDE
ZONA VERDA



ZONA DE JUEGOS
ZONA DE JOCS



PARKING PÚBLICO
PÀRQUING PÚBLIC



WC PÚBLICO
WC PÚBLIC



TOURIST INFO
TOURIST INFO



MICRORRESERVA FLORA
MICRORRESERVA FLORA



CLUB NÁUTICO
CLUB NÀUTIC



BUS
BUS



PARQUE BIOSALUDABLE
PARC BIOSALUDABLE



MIRADOR
MIRADOR



CHIRINGUITO
BAR



BANDERA AZÚL
BANDERA BLAVA



ITINERARIOS AMBIENTALES

ITINERARIS AMBIENTALS

-  Itinerario Llobella - Advocat
Itinerari Llobella - Advocat
-  Itinerario Pinets - Llobella
Itinerari Pinets - Llobella
-  Itinerario Aula del Mar - Pinets
Itinerari Aula del Mar - Pinets
-  Itinerario Aula del Mar - Bassetes
Itinerari Aula de la Mar - Bassetes
-  Itinerario Bassetes - Calalga
Itinerari Bassetes - Calalga



ESPAÑOL



VALENCIÀ

CV-746 Calpe

PARADA 7
PARADA 6
PARADA 5
PARADA 4
PARADA 3
PARADA 2
PARADA 1
C.N. LES BASSETES

PARADA 7
PARADA 6
PARADA 5
PARADA 4
PARADA 3
PARADA 2
PARADA 1
PLAYA FUSTERA

Teulada-Moraira
Avenida de la Marina
FANADIX
Avenida de la Marina

CALA BALADRAR
PARADA 6
PARADA 5
PARADA 4
PARADA 3
PARADA 2
PARADA 1

CALA ADVOCAT

CALA LLOBELLA

CALA PINETS

PASEO ECOLÓGICO LITORAL

PASSEIG ECOLÒGIC LITORAL



COL·LABORA EN LA CONSERVACIÓ DE LA SENDA

VAL Els penya-segats de Benissa són espais naturals de gran bellesa i valor ecològic, per la qual cosa mentre passeges no has d'oblidar...

- Caminar per les sendes marcades, sense eixir-nos del passeig, ajuda a protegir l'ecosistema, ja que les nostres trepitjades afecten plantes i animals.
- Els animals viuen en el penya-segat, per la qual cosa no hem de molestar-los, desbaratar caus, nius, abeuradors, etc.
- Si ens ha agradat alguna planta, és millor fer-li una foto o un dibuix, ja que arrancar-les impedirà que un altre dia pugues gaudir d'elles.
- Els nostres residus contaminen i afecten l'ecosistema, per la qual cosa hem de depositar-los en les papereres.
- Els animals de companyia han d'anar subjectes. Recorda recollir les seues "deposicions" durant el recorregut.
- Hem de respectar les propietats privades.

La millor manera de conservar un espai natural és no deixar petjades del nostre passeig.

COLABORA EN LA CONSERVACIÓN DEL SENDERO

ES Los acantilados de Benissa son espacios naturales de gran belleza y valor ecológico, por lo que mientras paseas no debes olvidar...

- Caminar por las sendas marcadas, sin salirnos del paseo, ayuda a proteger el ecosistema, ya que nuestras pisadas afectan a plantas y animales.
- Los animales viven en el acantilado, por lo que no debemos molestarlos, estropear madrigueras, nidos, abrevaderos, etc.
- Si nos ha gustado alguna planta, es mejor hacerle una foto o un dibujo, ya que arrancarlas impide que otro día puedas disfrutar de ellas.
- Nuestros residuos contaminan y afectan al ecosistema, por lo que debemos depositarlos en las papeleras.
- Los animales de compañía deben ir sujetos. Recuerda recoger sus "deposiciones" durante el recorrido.
- Debemos respetar las propiedades privadas.

La mejor manera de conservar un espacio natural es no dejar huellas de nuestro paseo.



ITINERARIOS AMBIENTALES

ITINERARIS AMBIENTALS

ES Sumérgete en la fascinante historia de nuestra costa a través de tres emocionantes itinerarios en el Paseo Ecológico.

Itinerario Ambiental Aula de la Mar- Bassetes: Explorando la Naturaleza

Desde la fascinante “jarilla” hasta la imponente Sierra de Bèrnia, descubre las maravillas naturales que nos rodean, incluyendo espacios protegidos y adaptaciones únicas de flora y fauna.



Itinerario Ambiental Aula de la Mar - Pinets: Historia y Secretos Costeros

Haz un viaje en el tiempo mientras recorres el litoral de Benissa. Descubre fascinantes datos en cada paso, desde costumbres ligadas al mar hasta la formación de la arena de La Fustera. Adéntrate en la biodiversidad de la Cala Pinets y comprende la dinámica litoral.

VAL Submergeix-te en la fascinant història de la nostra costa a través de tres emocionants itineraris en el Passeig Ecològic.

Itinerari Ambiental Aula de la Mar - Bassetes: Explorant la Naturalesa

Des de la fascinant “jarilla” fins a la imponent Sierra de Bèrnia, descobreix les meravelles naturals que ens envolten, incloent-hi espais protegits i adaptacions úniques de flora i fauna.

Itinerari Ambiental Aula de la Mar - Pinets: Història i Secrets Costaners

Fes un viatge en el temps mentre recorres el litoral de Benissa. Descobreix fascinants dades en cada pas, des de costums lligats a la mar fins a la formació de l'arena de La Fustera. Endinsa't en la biodiversitat de la Cala Pinets i comprén la dinàmica litoral.



Itinerario Ambiental Llobella-Advocat: Joyas Naturales Escondidas

Desde la formación de la pintoresca Cala Llobella hasta la riqueza de los pinares litorales, sumérgete en nuestros bosques costeros y explora los senderos submarinos, descubriendo bioindicadores clave para la salud ambiental de nuestro ecosistema.

Cada panel es una ventana a la riqueza natural e histórica de Benissa. ¡Ven y explora nuestro Paseo Ecológico!

Itinerari Ambiental Llobella -Advocat: Joies Naturals Amagades

Des de la formació de la pintoresca Cala Llobella fins a la riquesa de les pinedes litorals, submergeix-te en els nostres boscos costaners i explora les senderes submarines, descobrint bioindicadors clau per a la salut ambiental del nostre ecosistema.

Cada panell és una finestra a la riquesa natural i històrica de Benissa. Vine i explora el nostre Passeig Ecològic!



DIPUTACIÓN
DE ALICANTE



Patronato Provincial de Turismo
de la Costa Blanca
Tel. +34 965230160
Fax. +34 965230155
turismo@costablanca.org
www.costablanca.org



Tourist Info Benissa
Avda. País Valencià, 97 03720 Benissa
+34 96 573 22 25
+34 627 307 511
turismo@ajbenissa.es
www.benissa.es

